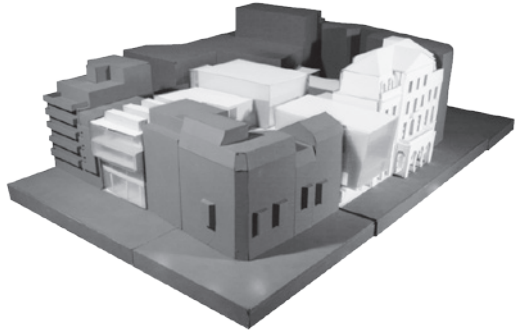


INSCRIVEZ VOTRE NOM DANS L'HISTOIRE

THÉÂTRE DE LIÈGE

LE
THÉÂTRE
DE LIÈGE

TROUVE
EN L'ÉMULATION
UN NOUVEL ÉCRIN
POUR DE BEAUX
SOIRS DE PLAISIR.



INSCRIVEZ
VOTRE NOM
DANS L'HISTOIRE
DU THÉÂTRE
ET DE LA VILLE
DE LIÈGE

La grande salle du Théâtre de Liège
est dotée de 557 fauteuils.

**Les particuliers et les entreprises
se voient dès aujourd'hui offrir la possibilité
de les «acquérir».**

Cette acquisition est garantie durant 5 ans.



**VOTRE NOM
OU CELUI DE VOTRE ENTREPRISE
SERA GRAVÉ
DANS LES ACCOUDOIRS.**

Chaque siège est vendu pour un montant de 3.000 €.

L'ÉMULATION
ET LE THÉÂTRE
DE LA PLACE,
C'EST LA RENCONTRE
DE DEUX
HISTOIRES.

Dix ans avant la **RÉVOLUTION** française, des Liégeois s'associent en une « société savante » telle qu'il en existait déjà Outre-Quévrain.

Dans les bâtiments de **L'ÉMULATION** s'implante ainsi un « centre de réunions ou d'actions » destiné aux personnes s'intéressant à la culture des Lettres, des Sciences et des Arts. Le bâtiment, incendié durant la première guerre, a été reconstruit juste avant le début de la seconde. Occupé par le Conservatoire de Liège jusqu'en 2003, il attendait de nouveaux occupants pour poursuivre son histoire...

Au début du XIX^e siècle, au cœur de la Cité Ardente, place Saint-Jacques, le **THÉÂTRE DE LA PLACE** est né sous le nom de « **Théâtre du Gymnase** » avant de migrer vers la place Saint-Lambert, et plus particulièrement le Square Notger. Dans cette salle rapidement devenue mythique se sont présentés les plus grands artistes...

Mais un projet de métro imposa, en 1975, de démonter les planches pour faire étape à l'Émulation – déjà – puis place de l'Yser, où il devint « Théâtre de la Place ».

Il devait rester de l'autre côté de la Meuse pendant quelques années seulement. Il y resta plus d'un quart de siècle avant de pouvoir envisager son nouveau déménagement, à l'automne 2013...



**THÉÂTRE
ROYAL
DU
GYMNASE
LIÈGE**

PLACE
DU XX AOÛT,
ENTRE
MÉMOIRE
ET INNOVATION.

L'actuel immeuble de l'Emulation, érigé place du XX Août à la fin des années 30 sur les cendres du précédent, a été dessiné par l'architecte Julien Koenig dans le style néoclassique. Tout en respectant les balises dictées par son commanditaire – la Société libre de l'Emulation –, cet artisan avait déjà une vision moderne de l'utilisation des baies vitrées pour jouer de la **LUMIÈRE NATURELLE**. Chargés de faire revivre les lieux, les architectes liégeois Pierre Hebbelinck et Pierre Dewit ont magnifié le caractère et l'esprit des lieux tout en le dotant de nouveaux atouts.

Au total, la surface du nouveau théâtre sera de 7.800 m². Le hall d'entrée, magnifiquement remis en beauté, abritera l'accueil, la billetterie, une librairie ainsi qu'un bar-café. Les étages accueilleront également le public, avec des salons au **DÉCOR SOMPTUEUX**, une petite salle (145 places) et un espace de restauration. Dans la grande salle, les murs, le plafond et le sol sont entièrement classés au Patrimoine. Les architectes ont dû, pour répondre aux besoins du théâtre d'aujourd'hui, faire preuve d'inventivité : un nouveau gradin est posé dans la salle, sans même toucher les murs aux moulures soigneusement restaurées...





LE THÉÂTRE DE LIÈGE, UN THÉÂTRE **POUR TOUS**.

Le Théâtre de Liège a le cœur qui bat vite. Ici, les artistes se succèdent, les émotions s'entrechoquent, les larmes suppléent au rire, la danse fait place à la comédie. Et inversement. Au total, plus de 150 représentations sont ainsi accueillies chaque saison.

Serge Rangoni, qui s'est vu confier les rênes de l'institution il y a bientôt dix ans, a fait sien l'objectif de **DIVERSIFIER** les genres et les styles pour varier les publics.

UN FOISONNEMENT
D'IDÉES
ET DE PROJETS
GRÂCE À
DES PARTENARIATS
EN EURÉGIO
ET EN EUROPE.

Le Théâtre de Liège noue des partenariats locaux avec ses proches voisins (Opéra Royal de Wallonie, Orchestre Philharmonique Royal de Liège, l'École d'Acteurs du Conservatoire de Liège, les Grignoux, les Chiroux...), mais aussi régionaux avec les trois autres centres dramatiques de la Fédération Wallonie-Bruxelles (Théâtre de Namur, manège.mons et Varia à Bruxelles) et les centres culturels de la Province de Liège.

Ces différents partenariats **FÉDÈRENT LES FORCES** de toutes ces institutions et permettent le montage de coproductions ou de tournées importantes.

Le Théâtre de Liège est également impliqué dans le projet transfrontalier Euregio avec Maastricht, Hasselt, Aachen et Eupen. Il a en outre développé des partenariats au-delà de nos frontières grâce à des projets européens comme PROSPERO, réunissant les théâtres de Rennes, Modena, Berlin, Lisboa, Tampere et Liège ou TOTAL THÉÂTRE (Grande Région : Allemagne, Belgique, France et Luxembourg), permettant une **RECONNAISSANCE** internationale à notre institution.

**VOUS AVEZ DÉCIDÉ D'ACQUÉRIR UN SIÈGE
DE LA GRANDE SALLE DU THÉÂTRE DE LIÈGE,
BÉNÉFICIEZ DES AVANTAGES SUIVANTS :**

EN IMAGE ET COMMUNICATION :

- Votre nom, ou celui de votre entreprise, gravé de façon pérenne sur l'accoudoir d'un siège de la grande salle
- La citation de votre nom ou de celui de votre entreprise dans le programme inaugural
- La citation de votre nom ou de celui de votre entreprise sur le site Internet du Théâtre de Liège

EN CONTREPARTIES VALORISANTES :

- Une invitation pour deux personnes aux soirées d'inauguration du Théâtre
- Durant les trois premières saisons, vous disposerez de 5 x 2 invitations à répartir sur l'ensemble de la programmation
- Durant les trois premières saisons, un tarif préférentiel sur tous les spectacles sera accordé aux membres du personnel de votre entreprise ou aux membres de votre famille : le ticket individuel au tarif de groupe
- Pour vos opérations de relations publiques et événements d'entreprise, un accès privilégié à nos espaces et une réduction de 25% sur leur prix de location vous seront accordés
- Vous recevrez un exemplaire dédié de l'ouvrage de la photographe Marie-Françoise Plissart qui a suivi, durant deux ans, le chantier de l'Emulation



Vous avoir à nos côtés, c'est consolider l'idée que le spectacle vivant est un **levier de développement**, indispensable à la société.

Nous avoir à vos côtés, c'est vous permettre d'accéder à un monde « différent », celui du spectacle et de sa magie.

Ensemble, marquons l'histoire de notre Théâtre.

THÉÂTRE DE LIÈGE

INFOS ET RENSEIGNEMENTS

Marjorie Gilen

04 344 71 78

m.gilen@theatredelaplace.be