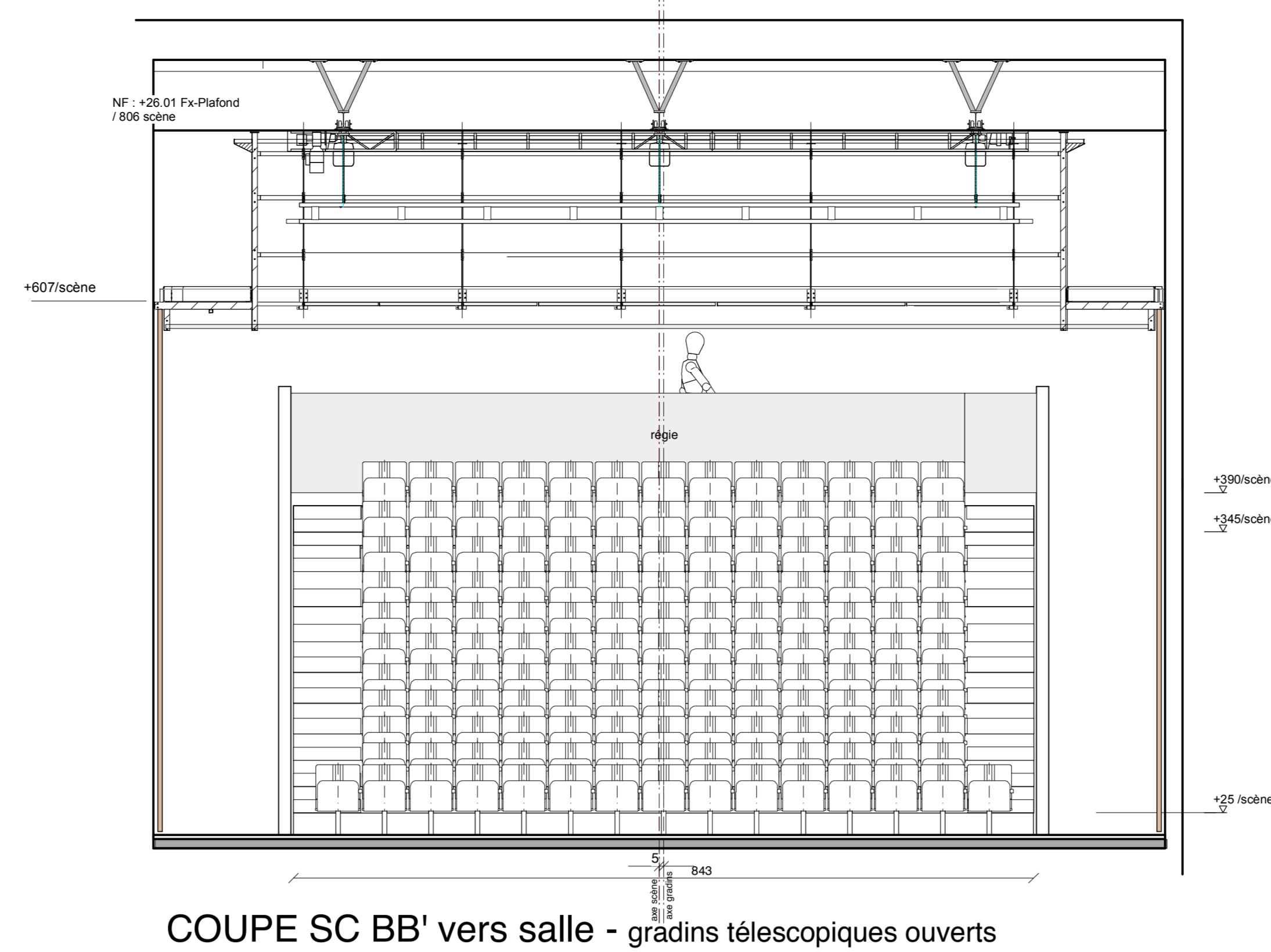
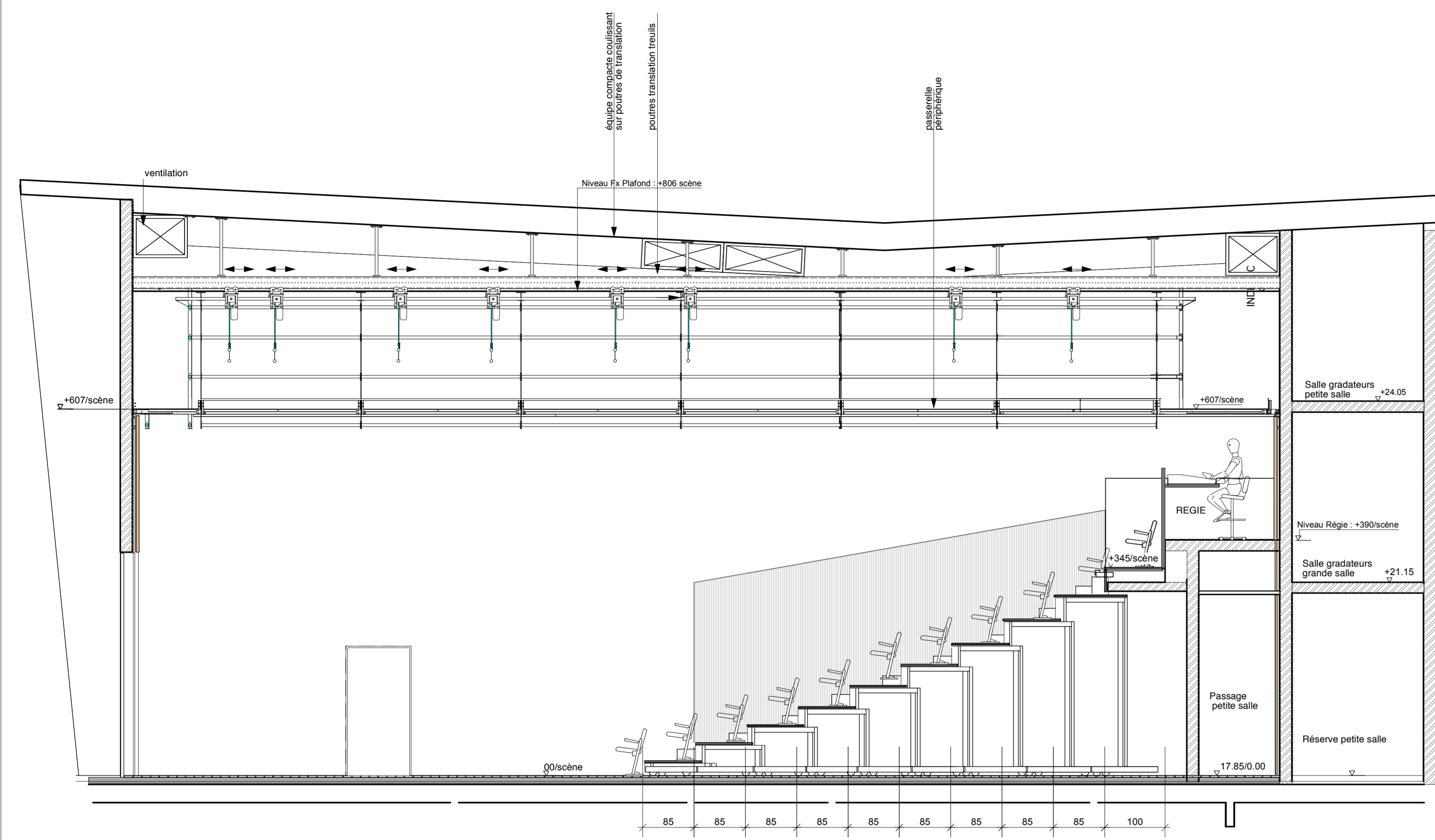


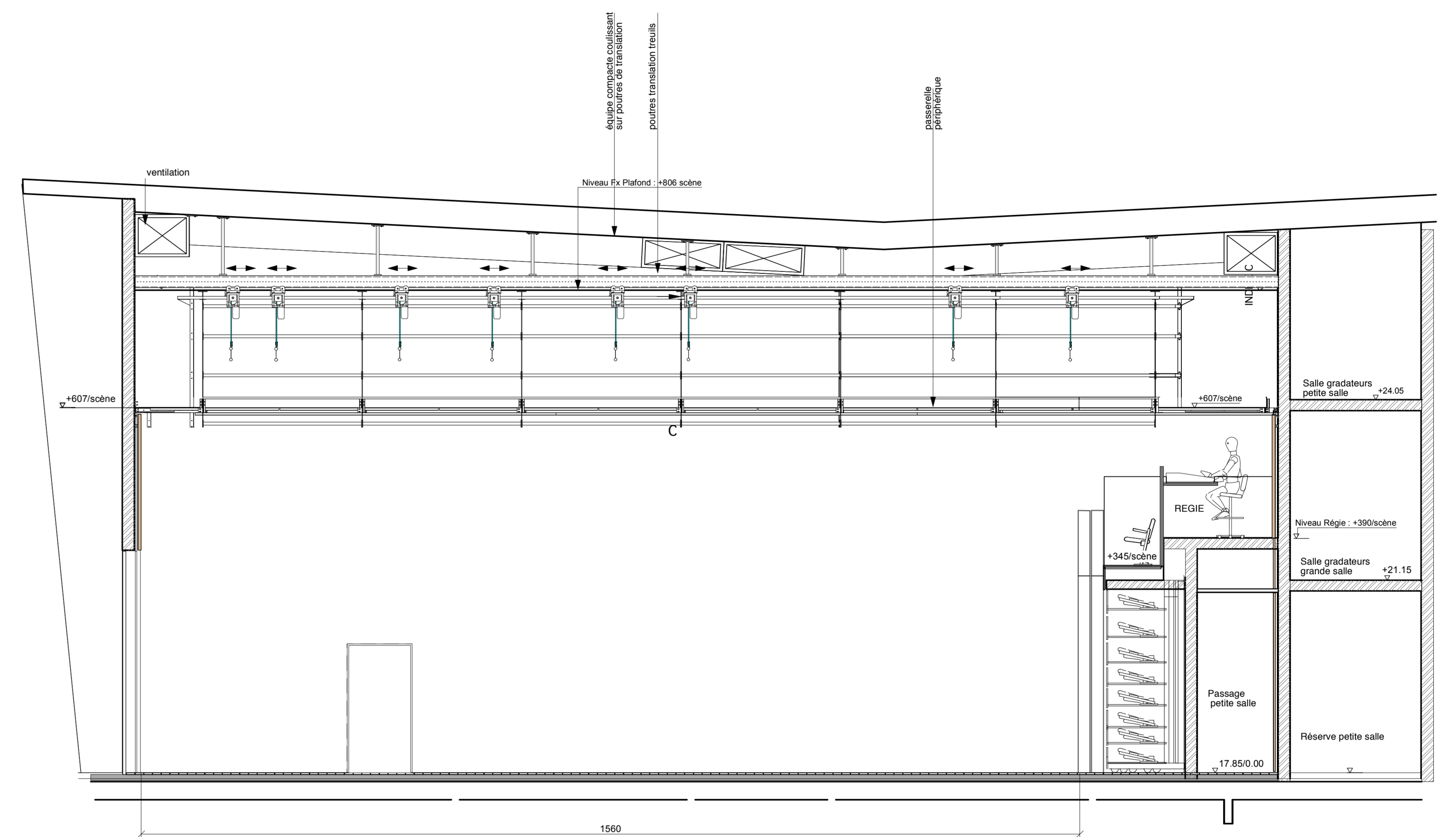
COUPE SC AA' vers scène



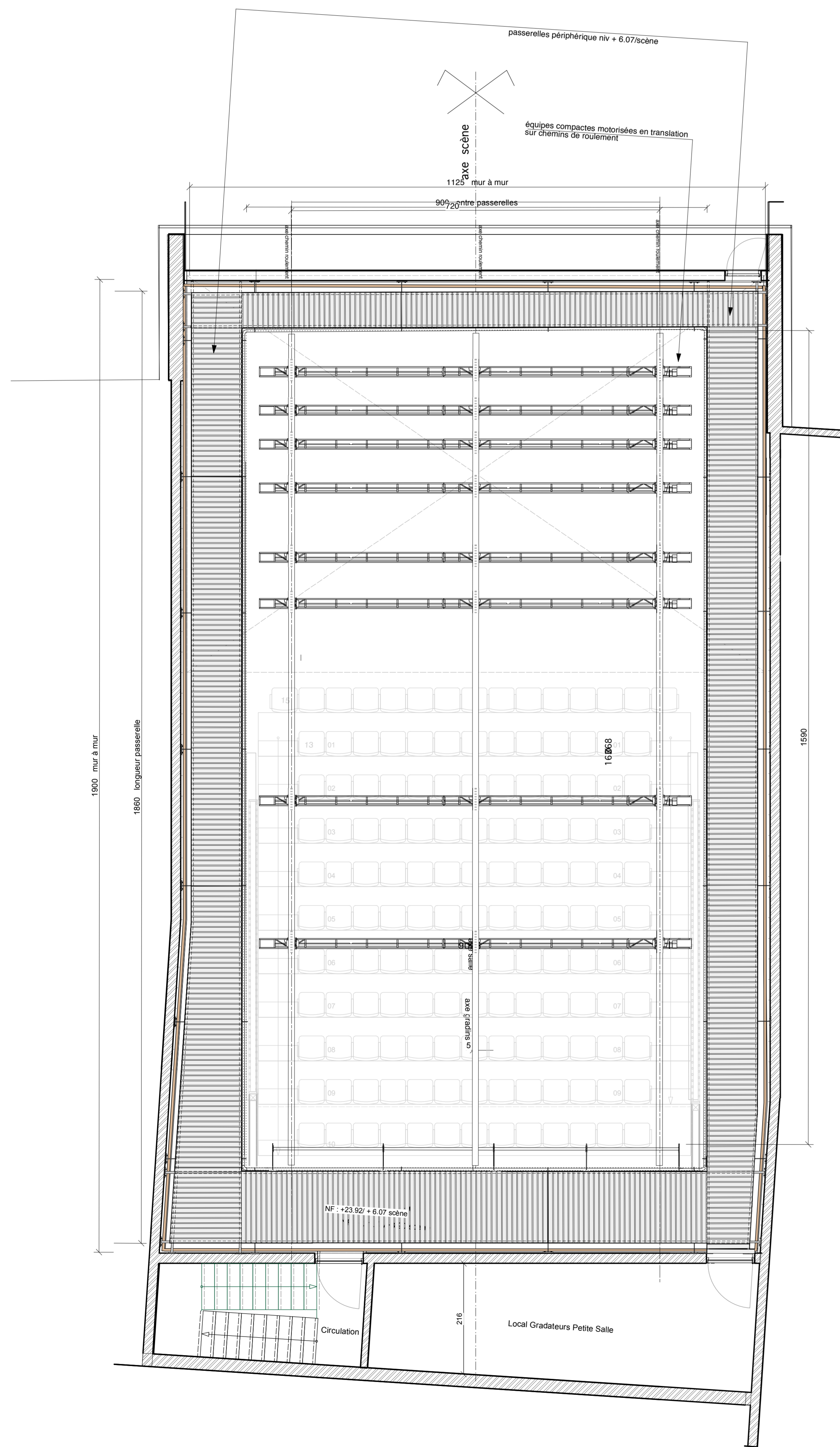
COUPE SC BB' vers salle - gradins télescopiques ouverts



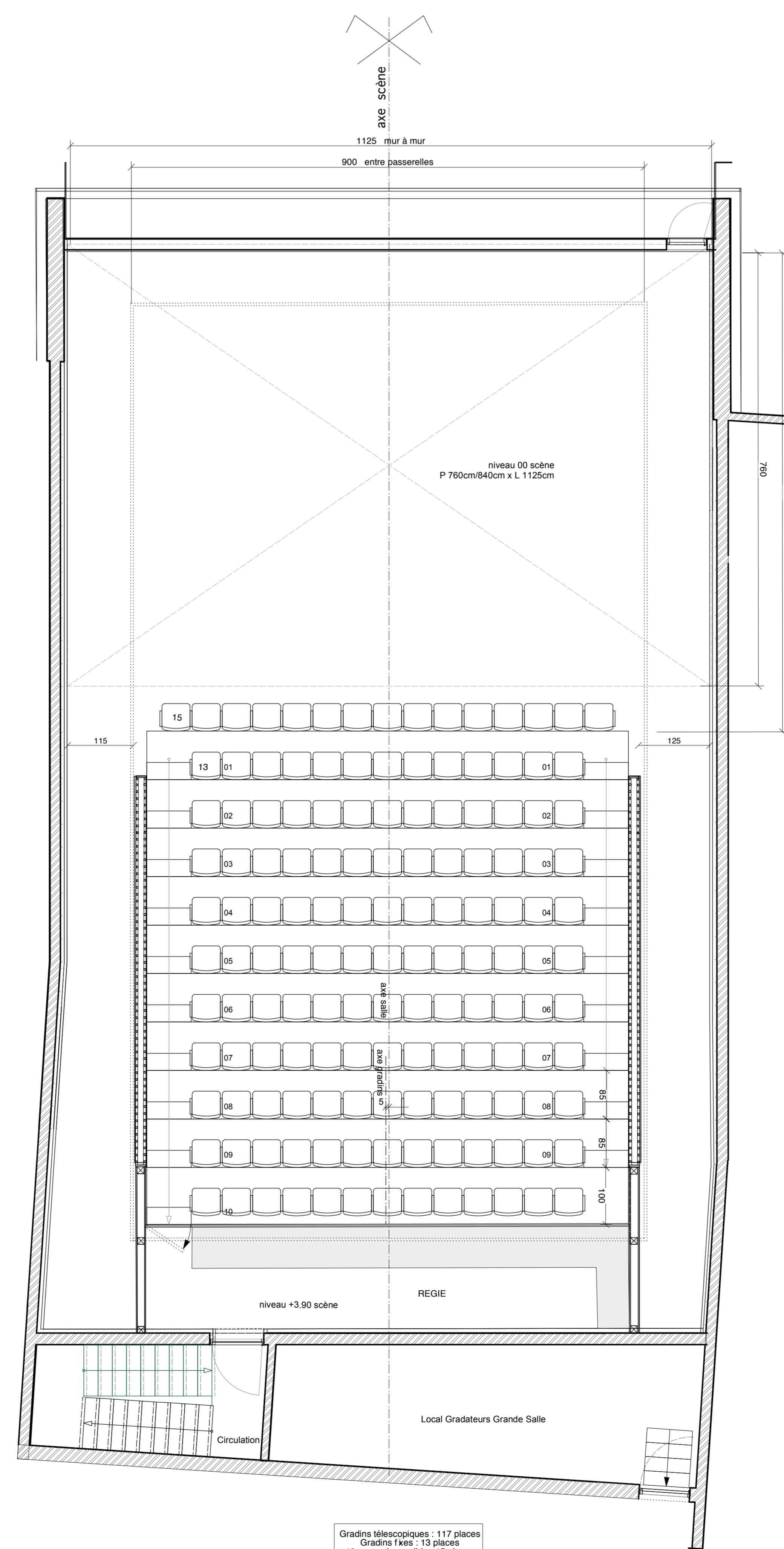
COUPE SC Longitudinale axe scène



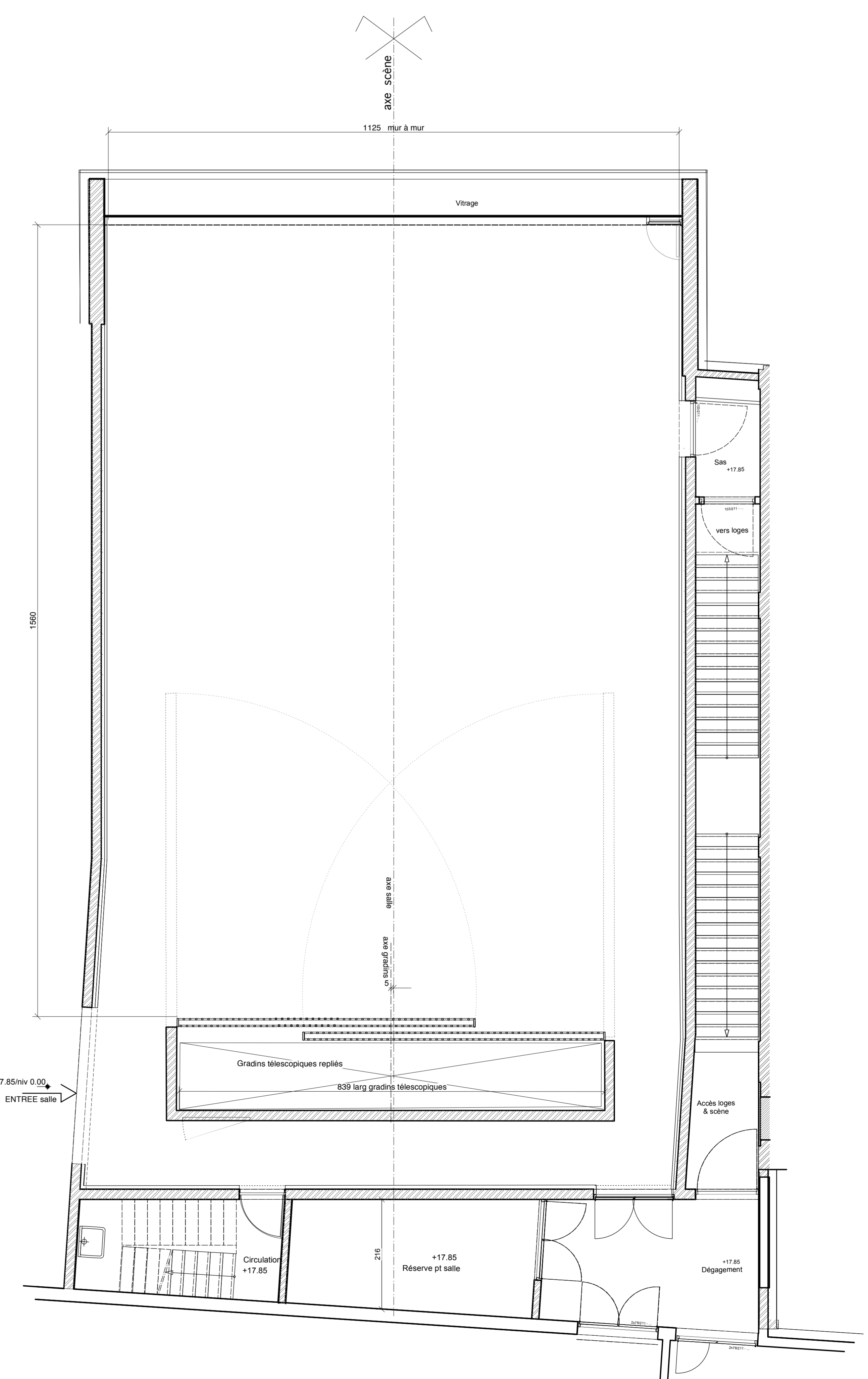
COUPE SC Longitudinale axe scène



PETITE SALLE PLAN niveau passerelles + 6.07 m



Gradins télescopiques : 117 places
Gradins fixe : 13 places
117 places + 13 places = 130 places
TOTAL : 143 PLACES



THEATRE DE LIEGE
place du XX Août à B4000 Liège

SCENOGRAPHIE PETITE SALLE

PLAN niv 00 gradins fermés
PLAN gradins ouverts
PLAN niv passerelles
COUPES longitudinales et transversales

Echelle
1/50
Date
nov2013
N°plan
07