



CLUB DES
**Entreprises
Partenaires**
DU THÉÂTRE DE LIÈGE



© Stéphane Delvaert/ijidor



**THÉÂTRE
DE LIÈGE**



Les Arts Vivants se jouent entre citoyens et devant eux : femmes et hommes appartenant à un espace territorial commun peuvent ainsi croiser des imaginaires différents.

Contrairement aux idées reçues, il n'y a, dans l'histoire, aucune époque équivalente à la nôtre où les arts de la scène ont connu une telle diversité et un tel engouement à travers l'Europe. Les secteurs professionnels des Arts de la Scène se sont multipliés et accrus de manière extraordinaire depuis la seconde guerre mondiale. Les artistes sont de mieux en mieux formés, les lieux de mieux en mieux équipés et de plus en plus nombreux. Ce sont aujourd'hui les pays d'Asie qui montrent une appétence nouvelle pour toutes les formes d'Arts Vivants et construisent de nombreuses salles qui deviennent ainsi des lieux de rencontre et de partage au sein des mégalo-poles.

Notre début du XXI^e siècle a montré un intérêt grandissant des publics pour les formes performatives et vu naître des approches nouvelles développées par des artistes et des institutions.

Cet intérêt croissant est vraisemblablement lié aux tragédies, contradictions et incertitudes du siècle naissant : 11 septembre, crise économique de 2008, dualisation de nos sociétés, défis des agglomérations urbaines aux cultures hétérogènes, crise des migrants, crise grecque... Toutes ces interrogations viennent rejoindre celles qui nourrissent les interrogations originelles du théâtre : rôle de l'homme sur terre, conflits entre la loi et les convictions, passions humaines, conflits familiaux... Par ailleurs, des pratiques artistiques inclusives ont vu le jour, mettant en valeur les habitants des villes, brassant les notions de diversité culturelle, s'ouvrant aux nouvelles technologies. Les institutions culturelles ont, à nouveau, misé sur la médiation culturelle, sur la recherche de nouveaux publics, sur l'inclusion culturelle.

Laissons parler Suzanne Lebeau, écrivaine de théâtre québécoise qui exprime si clairement ce qui constitue la force du théâtre : *« Petite, j'ai découvert le théâtre dans mes jeux. Je jouais ce que j'avais observé et ce que j'imaginai. Je jouais pour comprendre les mécanismes qui régissent les relations des hommes entre eux, en les défaisant et en les*



refaisant. Je jouais pour décider si j'allais me conformer ou refuser ces règles. Je jouais pour interioriser le monde extérieur, le critiquer, le réinventer. En fait, je jouais pour me découvrir moi-même et découvrir mon rapport au monde.

Devenue grande, j'ai continué à jouer pour comprendre ce monde que je ne comprenais toujours pas, bouleversée de constater à quel point, le théâtre est, de tous les arts, celui qui ressemble le plus à la vie. Il est contradictoire, paradoxal, tous les jours différent, dans un équilibre étrangement précaire entre l'intime et le collectif, la matière et l'humain, le provisoire et le définitif.

Il germe dans l'intimité la plus profonde, naît du désir secret de trouver les mots, les images pour dire, rire, crier, se réjouir, s'indigner, pleurer. Étrangement, pour toucher cet autre qui est là devant, le théâtre a besoin de la médiation du collectif : de la scène, où le travail est d'équipe, et de la salle, une société en miniature. Il a beaucoup changé de forme à travers les siècles. Classique ou romantique, moderne ou contemporain, il est d'hier, d'aujourd'hui ou de demain, grotesque ou burlesque, tragique ou dramatique, pour adultes ou pour enfants... il est et sera toujours le témoignage d'un homme devant d'autres hommes, aussi grands dans leurs espoirs que mortels dans leur finalité. »

Ce rôle sociétal du théâtre, nous voulons le penser et le combiner avec celui du monde entrepreneurial. C'est la raison de ce rapprochement que nous avons souhaité. Parce que nos terrains d'action et de travail sont complémentaires et participent aussi de la constitution du corps social. Et parce qu'ensemble nous sommes certains de pouvoir penser et agir de manière plus concertée et plus efficace pour donner un sens plus intense encore aux échanges entre citoyens à propos de nos divergences et de nos convergences.

Serge Rangoni

Directeur général du Théâtre de Liège

Suzanne Lebeau est auteur dramatique québécoise née en 1948, reconnue internationalement comme l'un des chefs de file de la dramaturgie pour jeunes publics. Elle compte parmi les auteurs québécois les plus joués à travers le monde. Ses œuvres sont traduites en 18 langues. L'importance de l'œuvre de Suzanne Lebeau lui vaut de nombreux prix et distinctions.



Le bâtiment

Théâtre de Liège, un joyau du patrimoine wallon

Rénovation : 2011-2013, Bureau d'Architecture Pierre Hebbelinck - Pierre de Wit (Liège),
400 jours ouvrables de travaux

Financement des travaux (25 000 000 €) : Fédération Wallonie-Bruxelles (55%),
Service public de Wallonie (16%), Province de Liège (10%), Ville de Liège (19%)

En 1779, le Prince-Évêque de Velbrück crée la Société Libre d'Émulation qui a pour vocation de cultiver les Lettres, les Sciences et les Arts.

L'Émulation – le bâtiment qui accueille cette société savante – prospéra au fil des années jusqu'au 20 août 1914 quand, par fait de représailles allemandes, l'édifice fut totalement détruit.

L'Émulation fut reconstruite en 1939 par Julien Koenig, dans une enveloppe néoclassique tout en utilisant des techniques modernes pour l'époque. Soixante ans plus tard, le bâtiment, inoccupé, était dans un état de dégradation avancé. Classé comme monument en 1998, il fut inscrit sur la liste des monuments en péril. En 2000, la décision fut prise de restaurer l'Émulation et d'y implanter le Théâtre de Liège, jusqu'alors « provisoirement » installé Place de l'Yser.

Le bureau d'architecture liégeois Pierre Hebbelinck et Pierre de Wit fut en charge de la réaffectation du bâtiment, dont l'inauguration eut lieu en octobre 2013.

Privilégiant le bois, le béton et le verre, le Théâtre de Liège compte un espace total de 7800 m², mêlant néoclassicisme et design contemporain.

Colonnes, moulures et dorures cohabitent avec un mobilier Vitra signé Jean Prouvé, célèbre designer français, pour créer une atmosphère épurée mais chaleureuse.



Les salles

La grande salle : Salle de la Grande Main / 557 places assises

La petite salle : Salle de l'Œil vert / 145 places assises sur un gradin rétractable

La salle d'exposition : Salle des Pieds légers

Le studio de répétition : Salle des Nouvelles Têtes



© Antean Kurty Photography

Doté de deux salles de spectacle, d'une galerie d'art ainsi que d'un studio de répétition, le Théâtre de Liège bénéficie aussi d'espaces conviviaux pour l'accueil de son public : un bar – le Café des Arts au rez-de-chaussée – et un restaurant aménagé dans les magnifiques salons du 2^e étage.

Ces espaces, lieux de vie et de détente du public, sont aussi parfaitement adaptés à tout type de réceptions, d'événements ou de soirées privées.



Les activités

© Jeremy Meysen



© Gregory Navarra



Le Théâtre de Liège,
une programmation à la pointe
de la création belge
et internationale



Première Scène de Wallonie, le Théâtre de Liège, idéalement situé au cœur de l'Eurégio et de la Cité Ardente, accueille chaque saison **60.000 spectateurs**, au travers de plus de **40 spectacles**, dont au moins **10 créations**, répartis sur plus de **200 représentations**, et compte une équipe de plus de **50 permanents** dont les artisans des ateliers costumes et décors.

Centre européen de création théâtrale et chorégraphique, reconnu comme **Centre dramatique de la Fédération Wallonie-Bruxelles**, l'Institution offre une programmation riche et variée, et convie sur scène les spectacles des grands metteurs en scène et chorégraphes belges (**Anne-Cécile Vandalem, Jan Fabre, Michèle Anne De Mey, Jaco Van Dormael...**) et étrangers (**Krzysztof Warlikowski, Peter Brook, Pippo Delbono...**), des comédiens de renommée internationale (**Isabelle Huppert, Mélanie Laurent, Emmanuelle Béart...**) ainsi que des artistes émergents, témoins de la culture d'aujourd'hui et ambassadeurs de celle de demain.



To see a world in a grain of sable © Chi-Yung Wong

4 festivals, 4 possibilités de bénéficier d'une visibilité optimale auprès du public et des acteurs économiques et politiques du territoire

1 | Le Forum IMPACT

Dédié aux nouvelles technologies,
annuel et à l'automne



Ce projet bénéficie du soutien du programme de coopération INTERREG V-A Euregio Meuse-Rhin, de la Wallonie et de la Deutschsprachige Gemeinschaft Belgiens. L'ambition d'IMPACT est de favoriser la coopération des secteurs artistique, académique et industriel. Son objectif est de mettre sur pied le premier pôle eurégional et transectoriel de coopération, de recherche et développement, de production et de diffusion dans le champ des nouvelles technologies et des arts de la scène. Dans cette aventure, le Théâtre de Liège est entouré 9 partenaires au sein de l'Euregio.

Le Théâtre de Liège a décidé de miser sur la créativité et l'imaginaire artistique pour proposer une vision capable de répondre aux défis actuels de nos sociétés : la compétitivité, l'innovation, le redéploiement économique, la digitalisation de nos sociétés.

Un comité d'experts nous apporte un soutien de marque par le biais de ses précieux conseils en matière de stratégie, d'organisation et de mise sur pied du projet. Ce comité est composé de :

- _ **Pascale Delcominette**, Administratrice Générale de l'AWEX et de WBI
- _ **Jacques Germay**, Directeur Général du Pôle MecaTech
- _ **Jacques Pélerin**, Président du Comité Exécutif du GRE Liège
- _ **Yves Prete**, Président de l'Union Wallonne des Entreprises
- _ **Jean-Christophe Peterkenne**, Directeur Stratégie et Développement de la Ville de Liège
- _ **Philippe Reynaert**, Directeur Général de Wallimage
- _ **Bernard Rentier**, Recteur Honoraire de l'Université de Liège
- _ **Gaëtan Servais**, Directeur Général de Meusinvest
- _ **Stephan Uhoda**, Président de l'association des Amis du Théâtre de Liège



2 | Pays de DanSES

Vitrine de la danse contemporaine belge et internationale,
tous les 2 ans, en hiver



Le Festival PAYS DE DANSES est l'ambassadeur de la création chorégraphique de la Fédération Wallonie-Bruxelles et la vitrine de la danse contemporaine internationale.

Programmé tous les 2 ans depuis 2006, à Liège et en Province de Liège dans les centres culturels, le Festival s'est élargi en 2008 aux frontières de l'Eurégio Meuse-Rhin.

Aujourd'hui, cette manifestation d'envergure bénéficie d'une reconnaissance du public et des professionnels et se positionne, sur l'échiquier international, aux côtés des festivals de référence.

3 | Festival Émulation

Festival des jeunes compagnies de la Fédération
Wallonie-Bruxelles, tous les 2 ans, au printemps



Durant une semaine, la parole est donnée à la jeunesse théâtrale plus engagée que jamais.

Le Festival ÉMULATION s'est façonné, au fil du temps, une bien jolie réputation. Grâce aux jeunes artistes qui l'ont jalonné bien sûr, mais aussi grâce à l'investissement sans réserve de l'équipe du Théâtre de Liège qui les épaula jusqu'à l'accomplissement de leurs desseins les plus audacieux.

Cette semaine d'exception consacrée à la jeune garde théâtrale émergente de la Fédération Wallonie-Bruxelles constitue une véritable vitrine pour ces artistes débordant d'inventivité, de désir, d'opiniâtreté et de points de vue bien tranchés. Mais l'aubaine est également valable pour le public qui a l'occasion de consacrer son intérêt et sa curiosité aux œuvres des générations montantes et d'ainsi redynamiser sa perception du théâtre.



4 | Corps de Textes

Festival de lectures, annuel, au printemps

Corps
de
Textes

Il emmène le public partout dans la Ville, pendant quatre jours, pour faire la part belle à la littérature, en invitant de grands auteurs belges et internationaux, des acteurs célèbres.

Élargir les horizons, nourrir la curiosité, attiser le plaisir de la découverte, faire ricocher des histoires dans les imaginaires, ausculter des intrigues et honorer la diversité, sont autant de priorités que le festival souhaite développer.

Mais aussi des expositions...

Organisées dans la galerie en partenariat avec de grands musées – **Le Mac's/ Angel Vergara Santiago, Jordi Colomer...** ; la collection du **MADmusée** vue par **Alain Platel, Berlinde de Bruyckere, Jaco Van Dormael** –, ou la mise en valeur du travail d'artistes plasticiens, designers ou photographes dans nos espaces publics, dans nos publications : **Charles Kaisin, Marie-Françoise Plissart, Zanele Muholi...**

Le Club des Entreprises du Théâtre de Liège



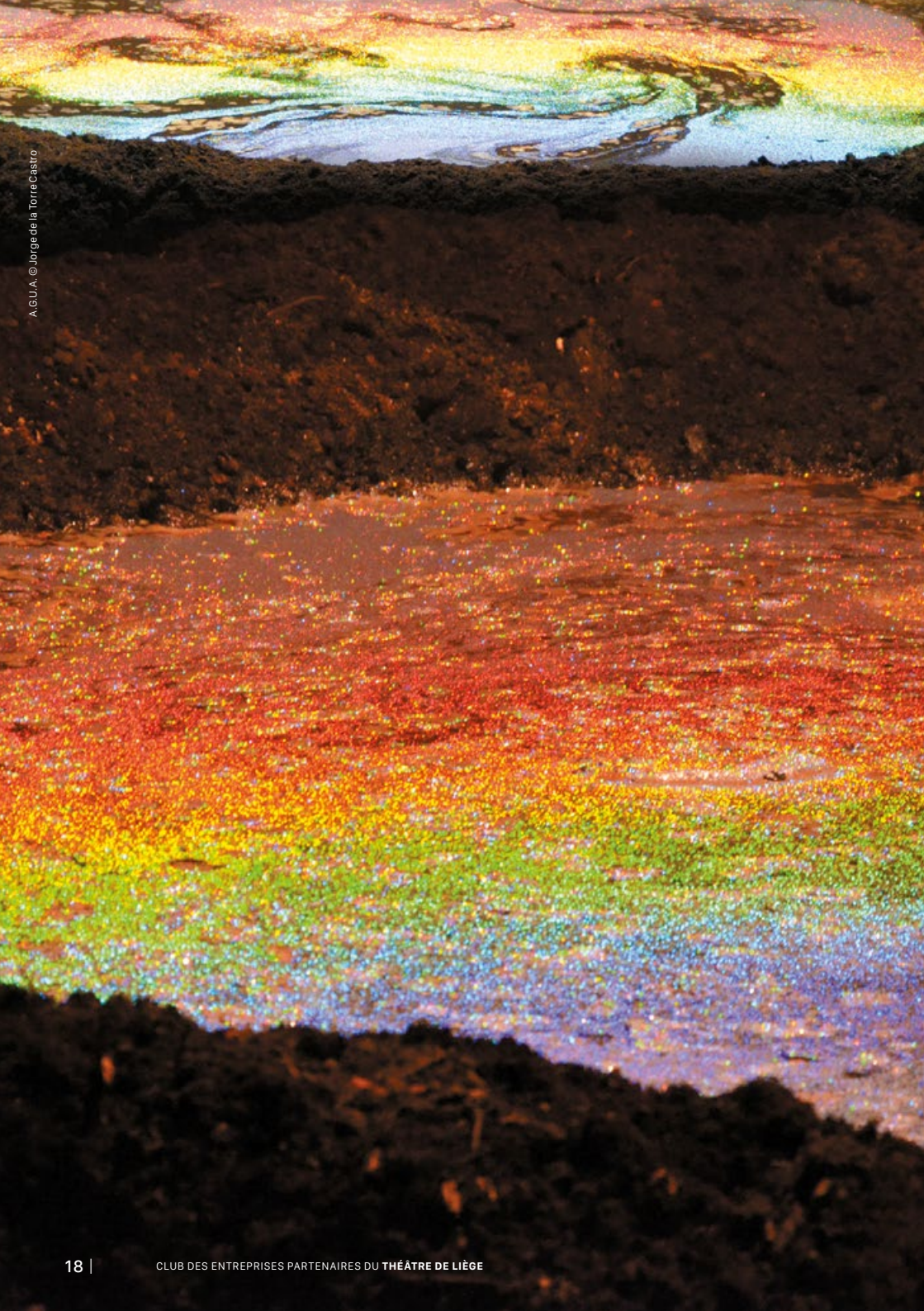
L'objectif du **Club des Entreprises du Théâtre de Liège** est la mise en réseau, autour de valeurs et de convictions partagées, du monde de la **Culture** et du **Secteur Économique**, en lien avec les forces vives qui animent l'Université et le Politique.

Ensemble, favorisons le partage d'**expériences** et fédérons nos énergies autour des ambitions suivantes : **le développement du territoire, le partage de savoir-faire et de compétences, la responsabilité sociétale et le Vivre-Ensemble.**

Pour se faire, devenez partenaires de nos projets, enrichissez les vôtres et rejoignez un réseau international d'artistes, de chercheurs, d'entreprises, de pôles de compétitivité et d'acteurs de l'innovation.

Les opportunités à saisir

- _ Rejoindre un réseau qui met l'innovation et la créativité au cœur ses préoccupations
- _ Participer aux projets de recherche et s'y impliquer en fonction de ses objectifs et besoins
- _ Accompagner des projets de recherche et création, et bénéficier de sa diffusion et de visibilité
- _ Être mis en réseau avec l'ensemble des opérateurs partenaires et démultiplier vos opportunités de développement interne et externe
- _ Bénéficier d'un accès privilégié au Théâtre et à ses espaces
- _ Offrir à ses collaborateurs et partenaires de participer à des événements inspirants et stimulants
- _ Partager sa vision et proposer des projets et problématiques de recherche innovants.



Vos avantages

Business Club Members (€10.000 HTVA par saison)

Visibilité de votre entreprise au cœur du bâtiment
et dans nos supports de communication (*)

10 formules VIP offertes : accueil, repas 3 services,
spectacle et drink d'après spectacle

Invitation à une répétition générale et rencontre avec les artistes
(pour 30 personnes)

15x2 entrées gratuites sur une sélection de spectacles

Une visite guidée privative du théâtre (pour 30 personnes)

2x2 invitations aux cocktails de premières

Remise de 30% sur location d'espace(s)
(hors frais d'accueil et techniques)

Votre participation optimisera le positionnement de notre Institution
au niveau national et international, contribuera à l'accueil
de productions internationales d'envergure,
à la modernisation du parc technique du Théâtre,
au développement des actions pédagogiques et, enfin,
apportera un soutien à la création en Fédération Wallonie-Bruxelles.

(*) 20.000 brochures de saison,

+13.000  +2.700  +3.300  +2.000 

LE SOIR

rtbf .be

RTC
TELE LIEGE

L'Echo



CLUB DES
**Entreprises
Partenaires**
DU THÉÂTRE DE LIÈGE

Alfa Park
Balteau i.e.
DS Wallonie XEROX
Ethias
EVS
Groupe Ardent
Groupe Schyns-Discar-Citropol
Herstal Group
Inver Invest
John Cockerill
Mithra
SPI
Uhoda SA
Vitra
Vranken-Pommery

Fred Rossillion

Responsable Commercial

Théâtre de Liège

T +32 4 344 71 95

M + 32 495 29 29 06

f.rossillion@theatredeliège.be

theatredeliège.be



La Commission européenne
investit dans votre avenir
Avec l'aide du Fédér, Fonds européens
de développement régional.