



© Cécile Verstraeten



CRÉATION
LE 4 NOVEMBRE 2025

L'ENFANT PLAF

SARAH SEIGNOBOSC

« À quoi ressemblerait un monde où il ne resterait plus ni enfants ni animaux, mais uniquement les traces de leur fuite ? »

Une nuit au clair de lune. Une nature à la fois envoûtante et angoissante. Une jeune-fille, Plume. Dans un clair-obscur, sa présence se mêle à celle d'un oiseau. Au lointain, les rôles de la ville et sa périphérie mourante, ce qu'elle quitte du passé au lever du jour.

Comme la totalité de la jeunesse, elle a fui son domicile. Les cours de récréation se sont vidées de leurs rires juvéniles et de la notion d'avenir. Elle avance. Au pas.

Mue par on ne sait quelle force. En réponse à un mystérieux appel.

Un vieil homme et un groupe d'enfants retracent les faits : comment Plume a quitté la marche commune et pourquoi elle va à contre-courant de sa génération.

La dimension collective se mêle à la dimension intime. Alors que Plume découvre l'altérité en la présence d'une corneille dans l'espace d'une forêt calcinée, une menace gronde : le groupe des marcheurs la cherche dans le no man's land environnant.



THÉÂTRE
DE LIÈGE

L'ENFANT PIAF

SARAH SEIGNOBOSC

L INCONNUE, SPECTACLE EN CRÉATION

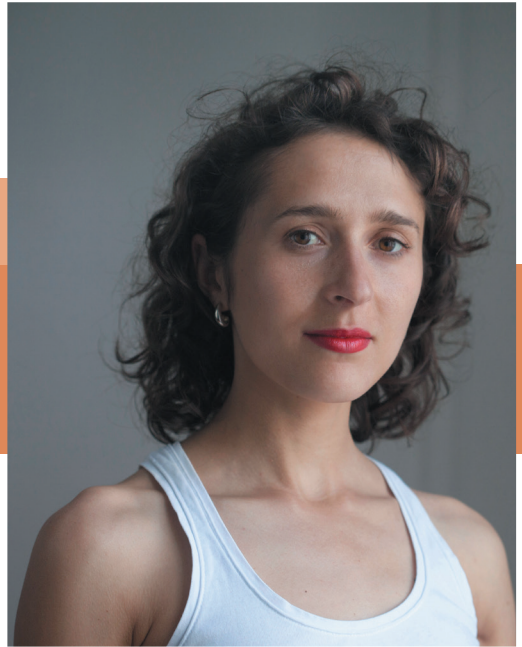
Avec Philippe Grand'Henry, Danaë Perrin-Verstraeten,
La Maîtrise de l'Opéra Royal de Wallonie (distribution en cours)
Metteuse en scène, autrice Sarah Seignobosc
Collaboration artistique Antoine Herniotte
Compositeur et créateur son Vladimir Kudryavtsev
Créateur lumière Enrico Bagnoli
Scénographie STATERA : Capucine Zumbunn
et Baptiste Wattier
Création costumes Lily Sato
Éducateur d'oiseau Tristan Plot
Création visuelle Cécile Verstraeten
Designer sonore, mixeur son Vincent Monerri
Production Théâtre de Liège et DC&J Création
Coproduction Cie Erodium, Fonds de Production Jeunesse
Nouvelle-Aquitaine en coopération avec la DRAC Nouvelle-
Aquitaine, Scène Nationale d'Angoulême (en cours).
Soutien Fédération Wallonie-Bruxelles, Wallonie-Bruxelles
International, Tax Shelter du Gouvernement fédéral belge
et Inver Tax Shelter, CNES- Chartreuse de Villeneuve-lez-
Avignon, Théâtre des Doms, Pôle sud de la création en Belgique
francophone, Montagne Magique Bruxelles, Rose des Vents-
Scène nationale Lille Métropole Villeneuve d'Ascq

Calendrier

Du 4 au 11 novembre 2025

Théâtre de Liège

© Ghislain Mirat



Disponible en tournée
Saison 25-26 du 11 novembre
au 15 décembre 2025
Saison 26-27 en février
et mars 2027

Dossier de diffusion

<https://theatredeliège.be/diffusionproduction/>



Contact

Chargée de diffusion

Emy Docquier

e.docquier@theatredeliège.be

+32 4 344 71 98

Direction de programmation et diffusion

Audrey brooking

a.brooking@theatredeliège.be

+32 489 75 77 52

www.theatredeliège.be