

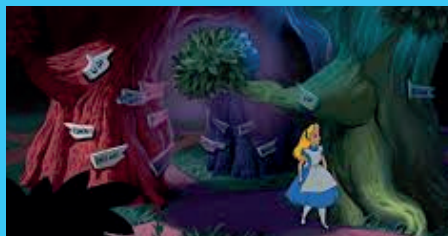
LA FABRICATION DE RÉCITS

Comment raconter des histoires mille fois racontées ?

« Ce qui m'intéresse c'est la manière dont nous construisons un récit en direct; c'est de mettre à jour les mécanismes qui participent à l'élaboration de la fiction. Je laisse apparaître le processus même de l'histoire qui se fabrique en même temps que nous la regardons. » C.Schmitz



Comme dans une matriochka : Lucie est dans un film, qui s'emboîte dans son rêve, qui la piège dans un conte, qui s'enchâsse dans la répétition d'un spectacle qui s'effrite.



Débarassé des ressorts classiques, des rebondissements, d'une temporalité toujours axée sur le futur, *Le Garage inventé* déstructure la narration pour explorer la manière dont nous habitons le temps, pour

faire émerger un monde atemporel, paradoxal, une sorte de voyage introspectif.

Comment se raconter, être au monde ?

Les récits du passé (*Barbe bleue*) perdurent... mais se heurtent au présent en déroute... Nos fantasmes, représentations et modèles hérités (mariage, etc...) nous forment mais le théâtre nous permet, en les rejouant, de les déjouer.

Friction entre réalité et fiction

Les dialogues se construisent sur ce fil et nous donnent à sentir ce subtil aller-retour entre ce que nous sommes et ce que nous construisons pour habiter des rôles.

Femme, mère, actrice, chevalière, princesse, séductrice, mariée, héroïne de sa vie ... Lucie sublime-t-elle ces rôles ou en est-elle prisonnière ?

Et toi ? En quoi le spectacle résonne-t-il en toi ?

Avec Lucie Debay, Marc Barbé, Francis Soetens, Lorenzo de Angelis, Louise Leroy, Didier Duhaut, Fantazio Mise en scène Claude Schmitz Collaboratrice artistique Lucie Debay Dramaturgie et assistant à la mise en scène Judith Longuet-Marx Scénographie Clément Losson Accessoiriste Caroline Sarah Faust Costumes Alexis Beck Création lumière Amélie Géhin Assistant à la création lumière Lionel Ueberschlag Création son Thomas Turine Régie générale Baptiste Wattier Construction décors Ateliers du Théâtre de Liège Réalisation costumes Ateliers du Théâtre de Liège Production Théâtre de Liège, DC&J Création et Paradies Coproduction Théâtre National Wallonie-Bruxelles, Théâtre Populaire Romand de la Chau-de-Fonds, MC2 : Grenoble, la Comédie de Caen – CDN de Normandie et la Comédie de Genève Théâtre Claude Schmitz est accueilli en compagnonnage au Théâtre de Liège (2024-2028) © Elsa Stubbe



THÉÂTRE
DE LIÈGE

LE GARAGE INVENTÉ (QUI RESTAURE LA MÉCANIQUE DU RÊVE)

CLAUDE SCHMITZ

CRÉATION

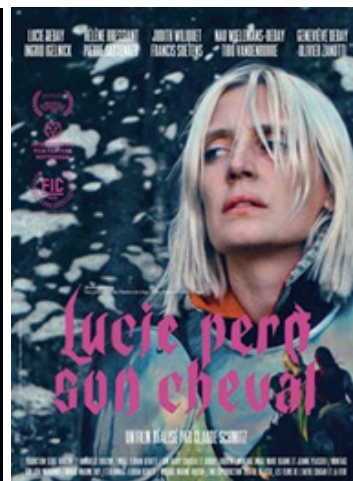
Dans les ruines d'un garage énigmatique où se côtoient d'antiques statues, des voitures délabrées et des néons aux couleurs bariolées, les préparatifs de mariage de l'inquiétant patron, despote de ce palais mécanique, et de la belle Lucie, prise au piège d'un songe, occupent tous les esprits.

Pour sublimer son futur voyage de noces, il ordonne à son personnel de réparer une ancienne Dodge Charger – mythique voiture américaine. Alors que les festivités s'organisent et que tous les garagistes s'attèlent à la tâche, des événements, toujours plus étranges, viennent peu à peu bouleverser la narration : un téléphone qui sonne depuis toujours dans le vide et que personne ne doit jamais décrocher ; une liste d'ex-épouses toujours plus longue, toutes disparues dans d'étranges circonstances peu après leur mariage ; des changements soudains de prénoms et de comportements... Autant d'anomalies qui présagent des dangers à venir pour Lucie...

22 > 28.09.2024

UN CONTE ? UN THRILLER ?

Sur fond du conte de *Barbe bleue*... Lucie, prise au piège d'un rêve, se perd en ce songe énigmatique aux accents de thriller... Participer, subir, ou s'échapper, ... Une errance nécessaire pour PRENDRE une décision.



LES IMAGES

Claude Schmitz enchâsse l'art du cinéma à celui du théâtre allant jusqu'à proposer un film de plus de 15 minutes pour démarrer son spectacle.

LA LUMIÈRE

En corrélation avec le son, la lumière joue un rôle à part entière et installe une ambiance proche du film noir, des espaces mentaux distordus, des visions hallucinées.

LE SON

Thomas Turine compose des musiques instrumentales qu'il assemble à des bruits mécaniques, des sons insolites... Le contraste avec les voix fragiles et délicates des humains en présence distille une atmosphère d'étrangeté, de tension, de suspense.

Un spectacle TOTAL où tous les éléments de la machinerie théâtrale prennent en charge la narration pour créer un langage onirique qui nous plonge dans univers sensoriel fort.

Onirique : qui fait référence au domaine de l'imaginaire, du rêve, du fantôme.

LES COSTUMES

La puissance de l'artifice doit rendre visible la dualité entre la croyance dans l'histoire et la conscience que tout n'est qu'une fabrication.



LA SCÉNOGRAPHIE

Le décor magistral ne se cantonne pas à sa fonction ornementale mais entre littéralement en action pour faire bouger les lignes de la narration.

