



Théâtre de Liège

Fiche Technique - Mars 2026



Directeur Technique
Emmanuel Deck
e.deck@theatredeliege.be

Adjoint à la direction technique
Nicolas Gilson
n.gilson@theatredeliege.be

Informations Générales :

Horaires techniques (service de 4h) :

09h-13h // 14h-18h // 19h-22h

Adresses du théâtre :

Place du XX aout n°16 – 4000 Liège (accès camion Grande Main)
Rue des Carmes n° 8 – 4000 Liège (accès monte-charge)
Rue de la Tonne n°80 – 4430 Ans (accès ateliers décors)

Contacts utiles :

Direction technique : e.deck@theatredeliege.be / n.gilson@theatredeliege.be

Accueil : + 32 (0)4 344 71 60

Production : +32 (0)4 344 71 72

Concierge : +32 (0)496 442 580

Parking :

Pas de parking au sein du théâtre. Parking autour du théâtre via l'app 4411.

Remarques :

Le planning et les demandes de personnels devront faire l'objet d'une concertation avec la direction technique, au plus tard avant les deux mois précédant l'arrivée de la compagnie.

D'une manière générale, la compagnie est tenue de respecter le règlement de travail et les procédures de sécurité du théâtre de Liège.

Au plus tard deux mois avant la manifestation, la compagnie ou le théâtre doit transmettre :

- Un plan d'implantation (scénographie, lumière, son & vidéo)
- La demande de personnel
- Le planning de ce personnel
- Les certificats d'ignifugation
- Si emploi de flammes, lasers, artifices, discussion technique en amont

Ces éléments doivent être approuvés par la direction technique du théâtre de Liège.

Il n'y a pas de problèmes ; il n'y a que des solutions.

Les Salles en bref :

La Grande Main :

Jauge maximale : 557 fosse ouverte – 527 fosse fermée

Plateau total : 20m de large (mur à mur) x 14m (cadre à mur de fond)

Plateau avec double hauteur sous perche : 17,50m de large x 12m de profondeur

Hauteur sous perches : 17m

Garage couvert pour semi-remorque (**Hauteur max : 4m**), accès direct et de niveau vers le plateau

L'Œil Vert :

Gradin rétractable, jauge maximale assis : 145

Plateau : 11,50m (largeur de mur à mur) x 7,50m

Hauteur sous perches : 7,20m

Pas de coulisses

Accès via monte-charge

Les Nouvelles Têtes (salle de répétition) :

Jauge : 0

Plateau : 8m x 12m (mur à mur)

Grill fixe en monotube, hauteur 4m35

Accès via monte-charge

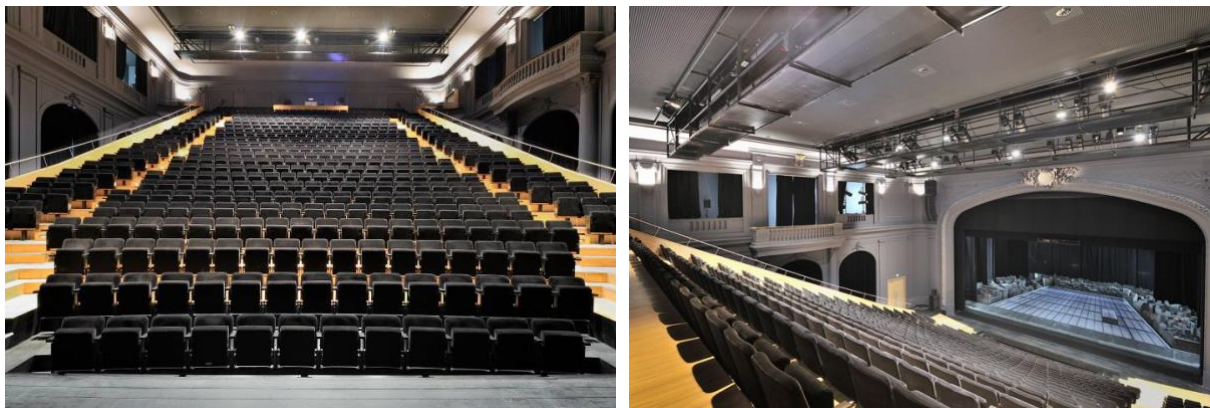
Atelier Rocourt (salle de travail) :

Jauge : 0

Plateau : 8m x 12m

Grill fixe en truss quadrilight, hauteur 3m

Salle de la Grande Main



Jauge :
557 fosse ouverte
527 fosse fermée (proscenium amovible)
Possibilité de demi-salle (coupé par un demi-fond)

Plateau de plain-pied en bois teinté en noir mat (possibilité de visser)
Charge max : 500kg /m²
Ouverture du 1^{er} cadre de scène : 15m x 7,5m
Rideau de scène noir motorisé derrière le 1^{er} cadre de scène (ouverture à la grecque)
2eme cadre de scène ajustable : pantalons d'arlequin mobiles manuellement de 1,50m
Manteau d'arlequin mobile & motorisé : Hauteur max : 7,50m / Hauteur min : 5,90m
Rideau de fer (aucun éléments fixe ne peut être placé sous celui-ci)
Hauteur sous grill : 17m.
Dimensions du plateau avec double hauteur : 12 m de profondeur sur 17,50 m de large.
A jardin et à cour : dégagement supplémentaire d'1m75 avec une hauteur de 7,50m.
Au lointain : 3m de dégagement supplémentaire avec une hauteur de 6m et 2 perches motorisées.
Circuits : 192x 3kw + 24x 5kw
Consoles : Chamsys MQ & Yamaha CL5
Entrée camion avec accès de plain-pied à la scène. Possible de stationner un **camion d'une hauteur maximale de 4m.**

Cintres :

36 perches (CMU 350kg) à vitesse variable (max 1,2m/s), longueur de 17m50.
Espacées de 30cm, plafonnée à 17m (n°1 à n°36)
A cour et à jardin :

- 2 allemandes de 10m50, plafonnée à 12m (CMU 250kg)
- 2 ponts carré (30/30) de 9 m sur moteur plafonné à 7m (CMU 500kg).

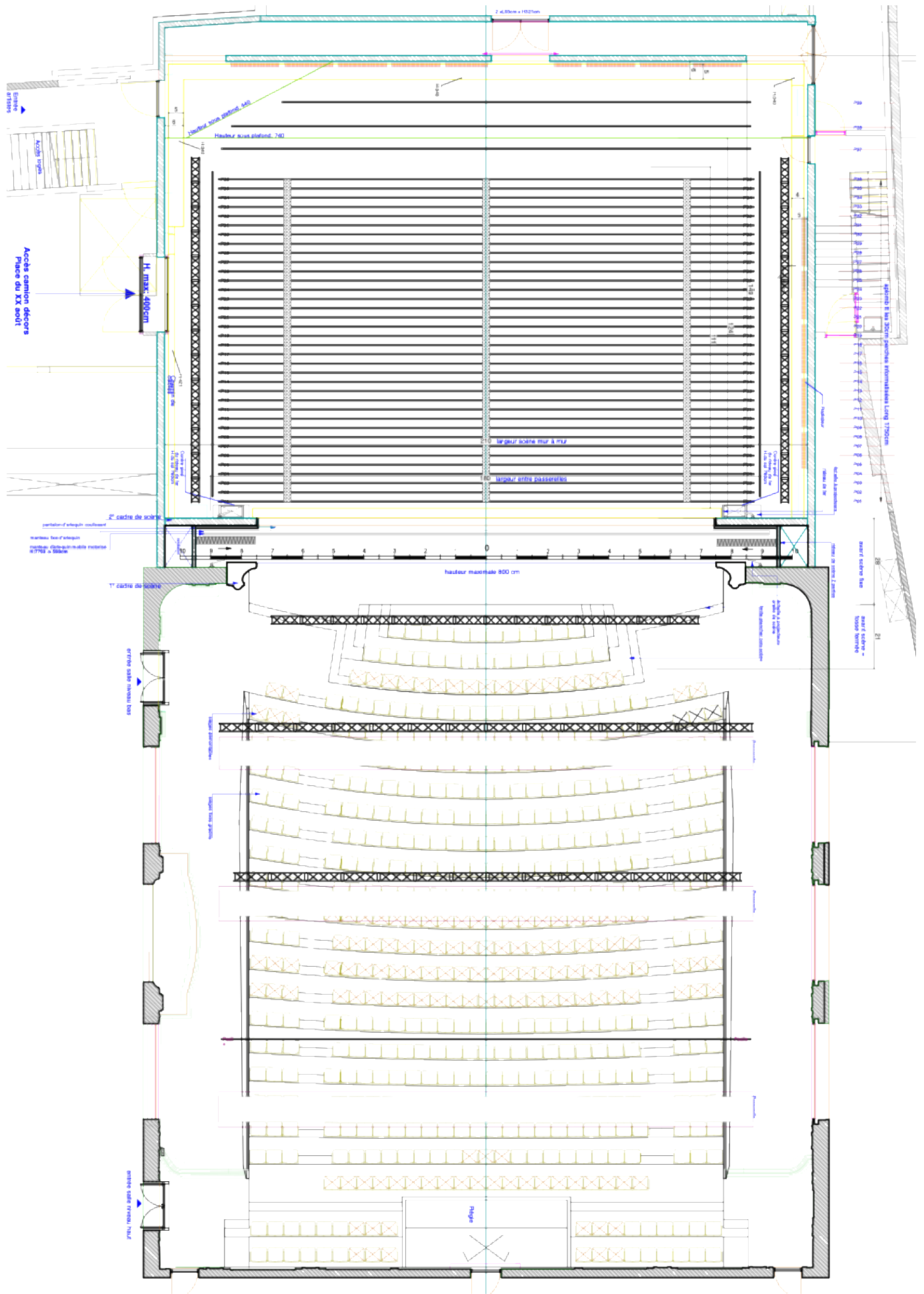
Au lointain sous la passerelle : une perche, plafonnée à 10m (CMU 350kg)
Au lointain sous le dégagement : 2 perches, plafonnée à 6,40m (CMU 250kg)

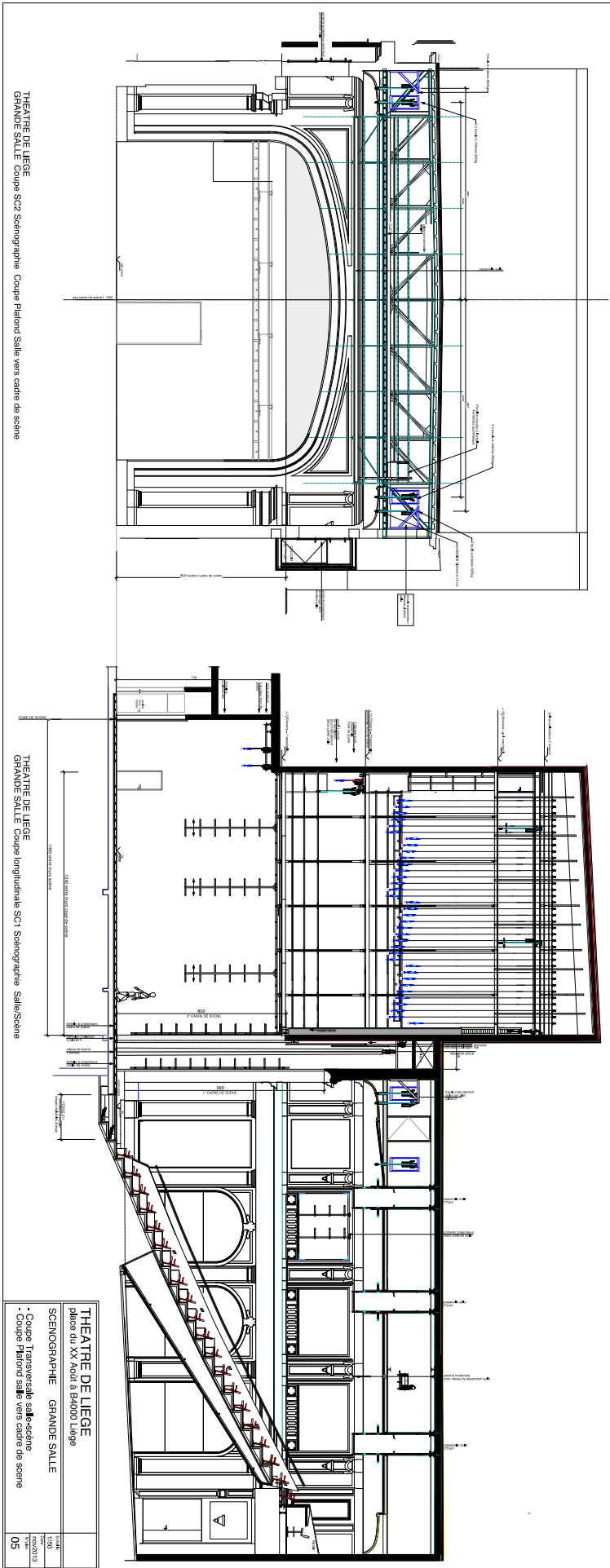
3 passerelles de faces avec accroche fixe + pont carré sur moteur devant la première et la seconde.
1 perche motorisée entre la 2^{ème} et troisième passerelle de salle (CMU 350kg).

Régies :

En haut du gradin, ouvertes (5m de large).
Possibilité de mettre les régies en milieu de salle (de 2m à 8m de large).

Liste du matériel disponible sur demande



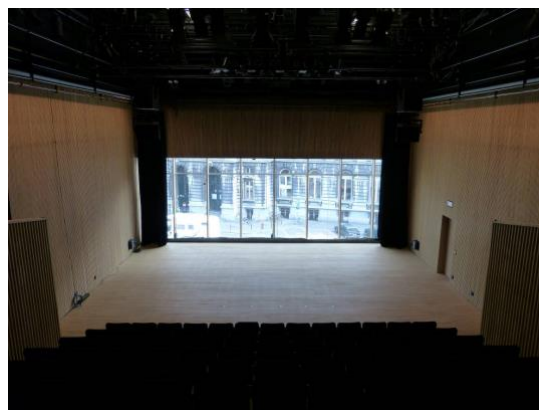


THEATRE DE LIEGE
GRANDE SALLE Coupe SC2 Sémiographie Coupe Plafond Salle vers cadre de scène

THEATRE DE LIEGE
GRANDE SALLE Coupe longitudinale SC1 Sémiographie salle/Scène

THEATRE DE LIEGE		VILLE	
place du XX Août à 69000 Liège		LIEGE	
SCENOGRAPHIE GRANDE SALLE		PROJET	
- Coupe Transversale salle-scène		2013	
- Coupe Plafond salle vers cadre de scène		05	

Salle de l'Œil Vert



Jauge du gradin : 145 places, premier rang amovible (-16 places)

Espace polyvalent :

Gradin rétracté : plateau de 11,50m de large sur 15m de profondeur (jauge : 300)

Gradin déployé : plateau de 11,50m de large sur 7,50m de profondeur

Salle en bois clair terminée par une verrière en fond de scène.

Occultable entièrement, tenture noire sur patience sur le pourtour du plateau.

Plateau en chêne clair (interdiction de visser).

Tapis de danse disponible pour tout l'espace.

Circuits : 108 x 3kw + 12 x 5kw

Consoles : Chamsys MQ & Berhinger compact Wing

1 écran de projection enroulé fixé sous la passerelle du lointain

Cintres :

Hauteur max sous perches : 7m20

8 perches électrique de 8m44 à positionnement libre en profondeur (CMU 500kg)

2x ponts carrés de face de 8m de long à positionnement libre en profondeur (CMU 850kg)

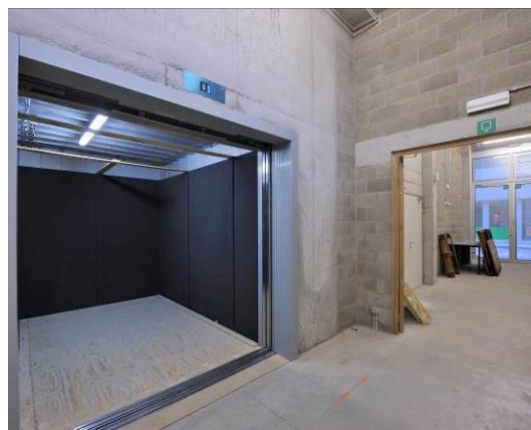
Pas de coulisses disponibles mais organisable sous passerelle.

Régies :

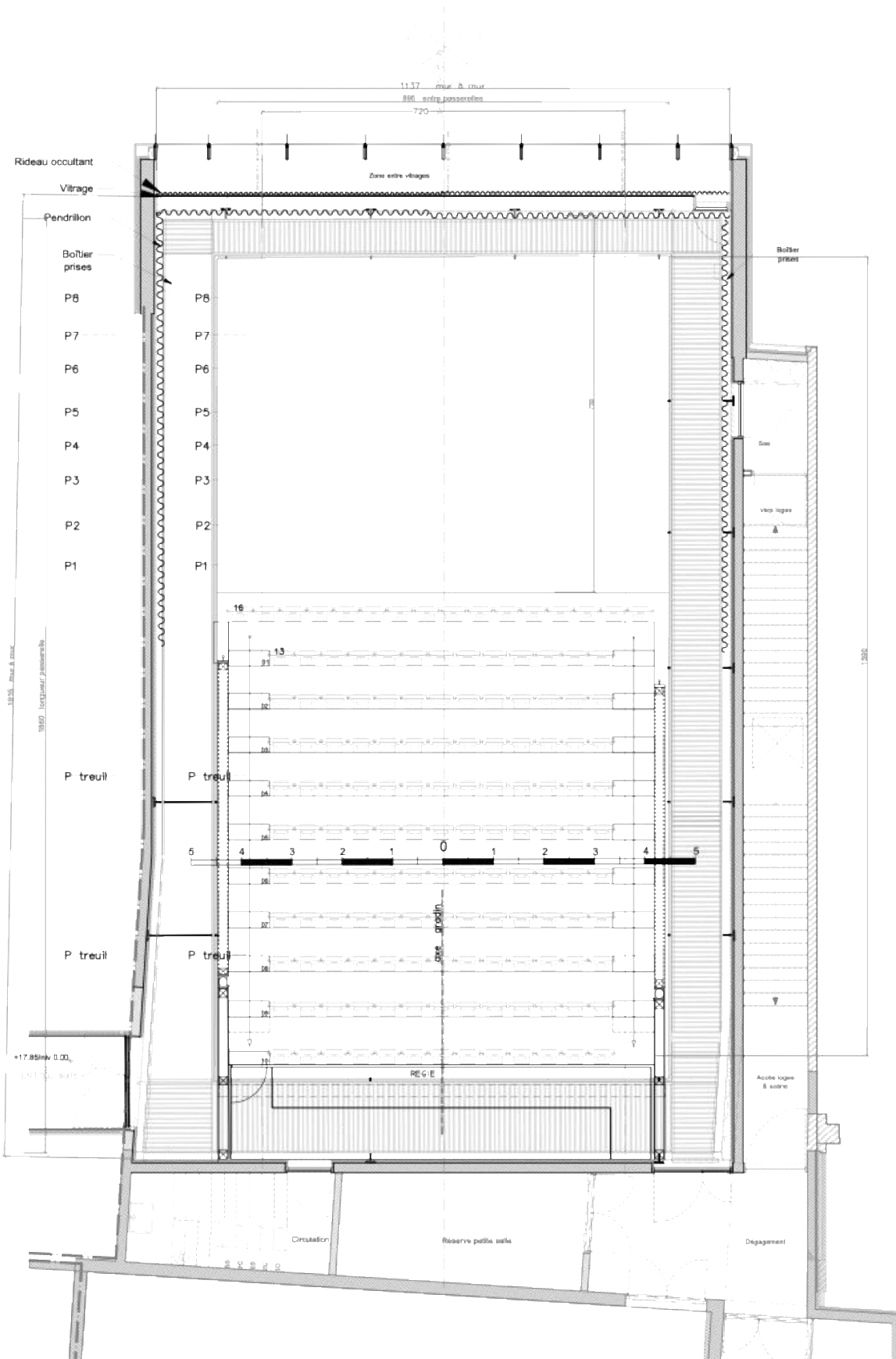
Fixe et ouverte en haut du gradin (largeur : 7m50)

(Dé)chargement matériel :

Le (dé)chargement décor se fait rue des carmes, accès monte-charge. Ses dimensions sont de 2,40m de long sur 3,05m de large, la diagonale à plat 3,80m et la diagonale levée 4,50m. Arrivée au 2^e étage, il y a encore 40m à parcourir par un couloir de 150 de large.

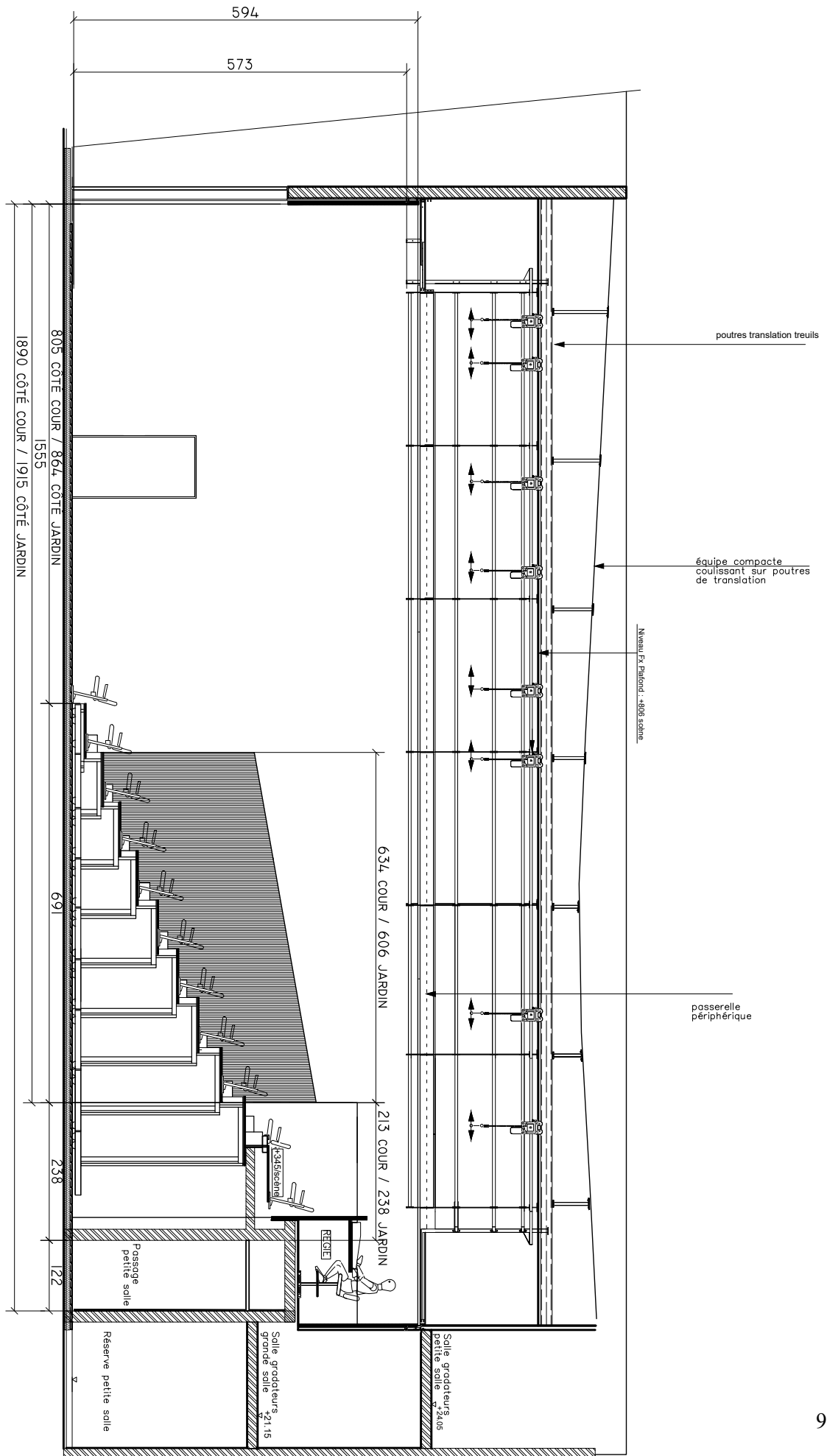


Liste du matériel disponible sur demande



THEATRE DE LIEGE
 place du Vingt- Août à B4000 Liège

SALLE DE L'OEIL VERT niv 2*passerelle scène: +6.07 m Plan levage scène Plan levage salle	Echelle 1/75 Date 2017 N°plan 01
---	---



Salle des Nouvelles Têtes (salle de répétition) :

Salle de 8m sur 12m de mur à mur.

Plateau en chêne brut recouvert de tapis de danse noir (interdiction de visser).

Grill fixe, hauteur 4m35

(Dé)chargement matériel ;

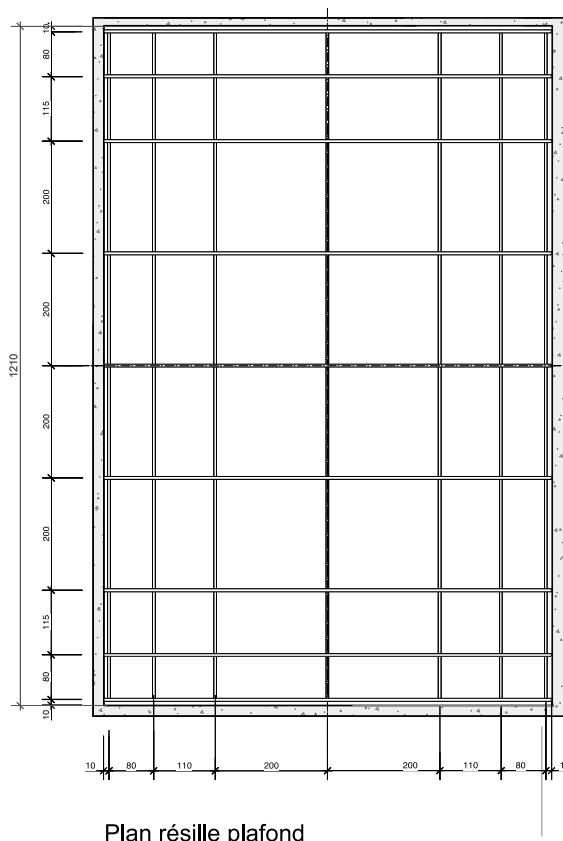
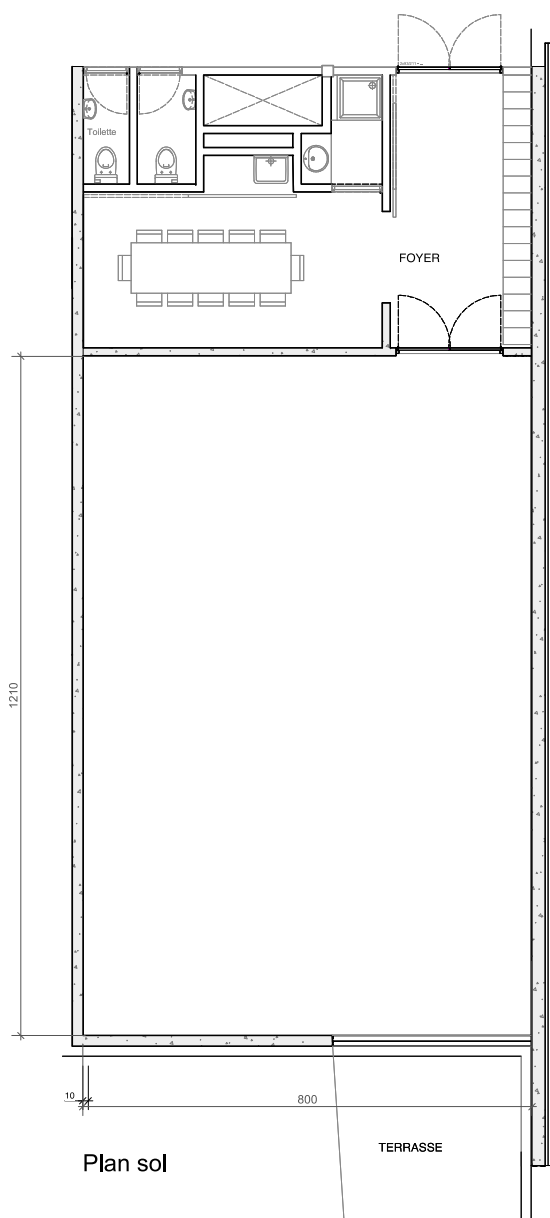
Le (dé)chargement décor se fait rue des Carmes, accès monte-charge. Ses dimensions sont de 2,40m de long sur 3,05m de large, la diagonale à plat 3,80m et la diagonale levée 4,50m.

Pendrillons noir sur tout le pourtour de la scène (mur en béton lisse)

Console : ADB Mikado & Soundcraft Spirit F1

Circuits : 24x 3kw

Diffusion : 4 enceintes L-Acoustics MTD 112



La salle de travail (ateliers de décors à Rocourt) :

La salle de travail se situe au 80, Rue de la tonne (4430 Ans)

Plateau de 8m sur 12m, plancher de danse + tapis de danse noir.

Hauteur sous pont 3m

Le pont installé est de 9m de large sur 9m de profondeur incluant la face.

(Dé)chargement matériel ; accès de plain-pied via une double porte.

Le pont est pendrillonné tout autour

24x 3kw (gradateurs) (Puissance 63A)

20x PC 1000w

Soundcraft Spirit Folio 8 entrées / 2 sorties / 2 auxiliaires

4 enceintes Sandvoice