

## ÉDITION : PAR GRANDS VENTS

Porté par le service médiation du Théâtre de Liège, le projet **Scène aux citoyen-ne-s** vise à ouvrir à toutes et tous les portes du Théâtre pour y découvrir les arts vivants et tous les métiers qui les constituent. L'objectif est de créer **un événement rassembleur et interculturel** et de rendre, le temps d'une semaine, **la voix aux citoyens et citoyennes**.

Pendant 3 jours, **les 26, 28 et 29 mai, plus de 15 groupes d'écoles et d'associations liégeoises** – qui ont travaillé pendant plusieurs mois avec des artistes et des animateur-ice-s – présentent les résultats de leur travail. Ces créations, inspirées par notre programmation et nourries de leurs vécus, se déclinent sous forme de **pièces de théâtre, de performances et d'objets**. Conçu comme un festival, cet événement met à disposition des groupes un support technique et logistique complet et professionnel. La rencontre réduit les frontières entre institution – publics – médiation – œuvres et offre à chacun-e le loisir de **participer de manière active à la vie culturelle**.

**En cette édition 2026, nous tenons à remercier pour leur participation :**

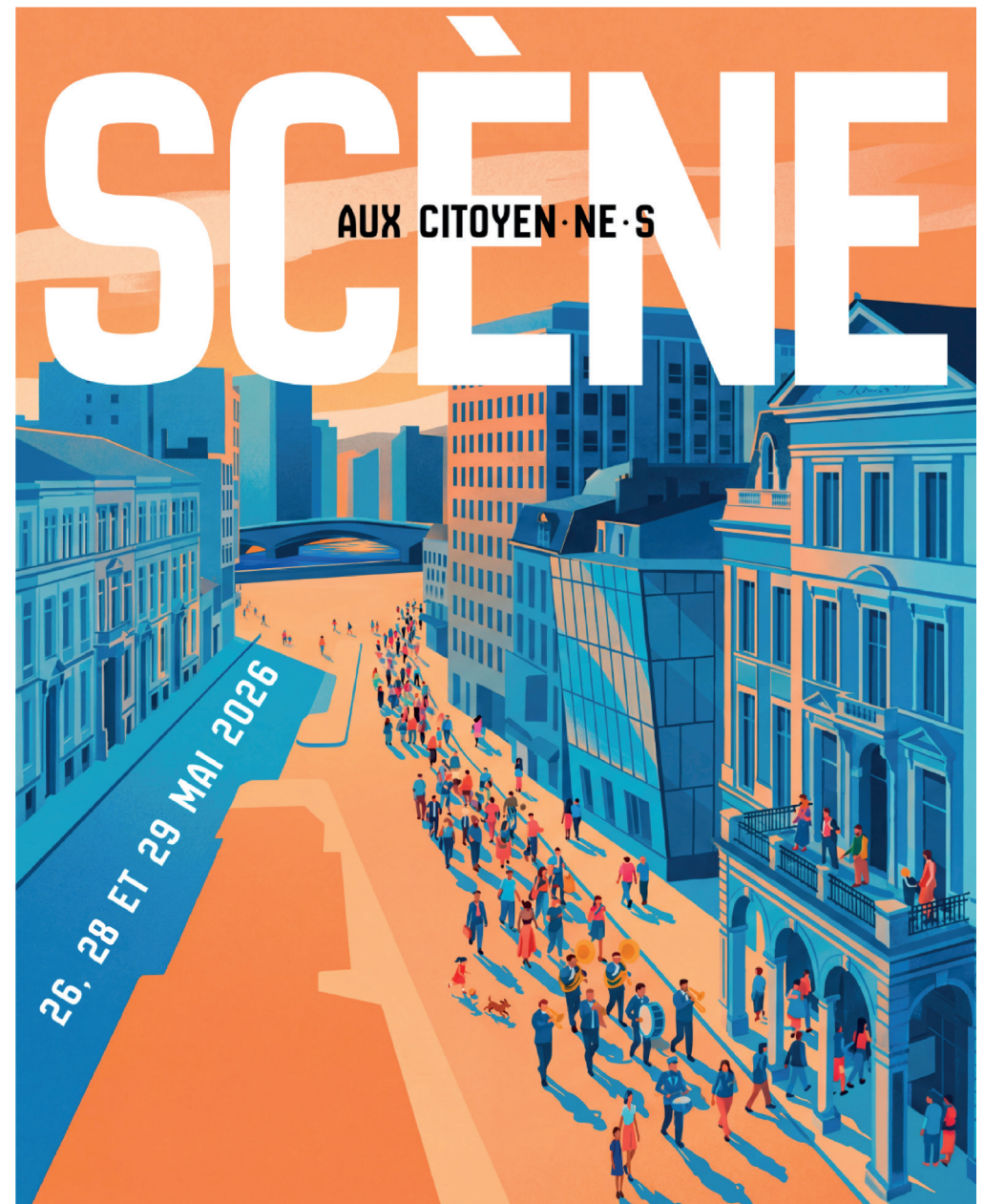
**Les professeur-e-s, les encadrant-e-s, les artistes, les participant-e-s et toutes les institutions partenaires**

L'ESACT École Supérieure d'Acteurs (Cinéma – Théâtre), le CPAS de la ville de Liège, la Maison de Jeunes la BIBI, la Maison de Jeunes du Pery, le Smile Comedy, l'Institut Marie-Thérèse, l'Athénée Royal de Chênée, le collège Saint-Barthélemy, le Créahm, le Centre d'Accueil Croix-Rouge pour demandeur-euse-s d'asile "L'Espérance", l'I.R.H.O.V., l'Académie Royale des Beaux-Arts, l'Athénée de Flémalle, Julie Remacle et les comédien-ne-s de *Portraits*, l'École de coiffure et de bio-esthétique - Les Pitteurs, le Lycée Technique Provincial Jean Boets, le CRIPEL (Centre Régional pour l'Intégration des Personnes Etrangères ou d'origine étrangère de Liège) et l'Athénée Royal de Fragnée.

**RÉSERVATIONS GRATUITES :**



Pour plus d'informations et pour les réservations de groupes :  
[pedagogie@theatredeliege.be](mailto:pedagogie@theatredeliege.be)



# Toute la diversité de la CRÉATION LIÉGEOISE

## MARDI 26 MAI

### OUVERTURE

#### 18h Vernissage

des expositions des œuvres créées pour l'occasion 

#### 19h30 Ouverture en chœur salle de la Grande Main

- par l'ensemble des participant·e·s de la Scène aux citoyen·ne·s

#### Suivie des représentations

- par le Créahm, la Croix-Rouge, la Maison de Jeunes «La Bibi»
- par l'Institut Marie-Thérèse

#### 20h Représentations salle de l'Œil Vert

- par l'école de Pitteurs
- *Portraits*, un projet mis en scène par Julie Remacle

## JEUDI 28 MAI

#### 13h Représentation salle de la Grande Main

- par l'Institut Marie-Thérèse

#### 13h30 Représentations salle de l'Œil Vert

- par l'école de Pitteurs
- par l'I.R.H.O.V.

#### 18h-19h Contes pour enfants À Voix Haute

- par le Collège Saint-Barthélemy au Creux de la Main
- par l'Athénée Royal de Chênée salle des Nouvelles Têtes

#### 19h Représentations salle de l'Œil Vert

- par le Lycée Jean Boets
- par le CPAS

## VENDREDI 29 MAI

#### 11h Représentations salle de l'Œil Vert

- par le Lycée Jean Boets
- par le CPAS

#### Contes pour enfants - À Voix Haute :

- par le Collège Saint-Barthélemy au Creux de la Main
- par l'Athénée Royal de Chênée salle des Nouvelles Têtes

#### 13h-14h30 Ateliers découverte

D'une pratique artistique, ouverts aux associations et aux élèves de primaire (sur inscription par mail)

#### 19h30 Représentations salle de la Grande Main

- par le Créahm, la Croix-Rouge et la Maison de Jeunes «La Bibi»
- STAND UP avec les Maisons de Jeunes du Pery et de «La Bibi»


#### Représentations salle de l'Œil Vert

- par l'I.R.H.O.V.
- *Portraits*, un projet mis en scène par Julie Remacle

### CLÔTURE

#### 21h FRITES À PARTAGER

Hall du Théâtre

 Les œuvres à retrouver tout au long du festival ont été créées par :

l'Institut Marie-Thérèse, l'Athénée Royal de Flémalle, l'Académie Royale des Beaux-Arts de Liège, l'Athénée Royal de Fragnée, Alexia Breus, artiste du Créahm, ainsi que les enfants de la Croix-Rouge et de la Maison de Jeunes « La Bibi », et le CRIPEL.